

LED-9206-50K, LED-9210-50K, LED-9215-50K

PRIOR TO INSTALLATION, PLEASE READ THE ENTIRE INSTALLATION INSTRUCTIONS

INSTALLATION AND SERVICE OF THIS FIXTURE SHOULD BE PERFORMED BY A QUALIFIED AND LICENSED ELECTRICIAN.

NOT FOR EMERGENCY LIGHTING.

NOT FOR USE IN ENVIRONMENTS WHERE EXPLOSIVE OR CORROSIVE GASES ARE PRESENT.

FOR INDOOR USE ONLY. SUITABLE FOR USE IN DRY OR DAMP LOCATIONS.

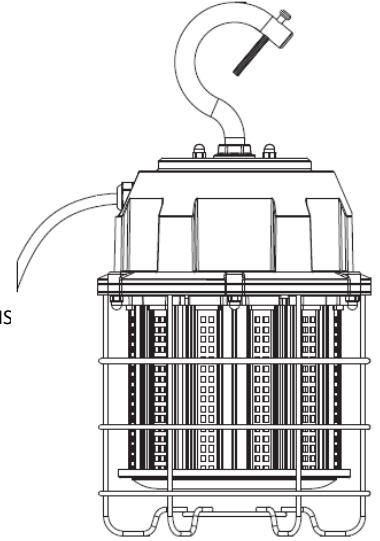
DO NOT USE IN LOCATIONS WHERE FIXTURE MAY BE EXPOSED TO WATER.

WARNING – RISK OF FIRE OR ELECTRIC SHOCK. DISCONNECT POWER AT THE SOURCE BEFORE INSTALLATION OR SERVICE OF THIS OPERATING TEMPERATURE IS BETWEEN -4F AND 122F.

INSTALLER IS RESPONSIBLE FOR ENSURING INSTALLATION IS COMPLIANT WITH APPLICABLE CODES AND REGULATIONS.

LUMINAIRES COME WITH A 5 YEAR WARRANTY AGAINST MANUFACTURING DEFECTS.

THIS WARRANTY DOES NOT COVER PHYSICAL DAMAGE OR IMPROPER OPERATION.



INSTALLATION REQUIREMENTS AND SPECIFICATIONS

MODEL	POWER	INPUT VOLTAGE	INPUT CURRENT	LUMINOUS FLUX	CCT	FIXTURE WEIGHT
LED-9206-50K	60W	100-277Vac 50/60Hz	0.6A	7,200 LUMENS	5000K	4.6 LB
LED-9210-50K	100W	100-277Vac 50/60Hz	1.0A	12,000 LUMENS	5000K	5.9 LB
LED-9215-50K	150W	100-277Vac 50/60Hz	1.5A	18,000 LUMENS	5000K	6.6 LB

INSTALLATION INSTRUCTIONS

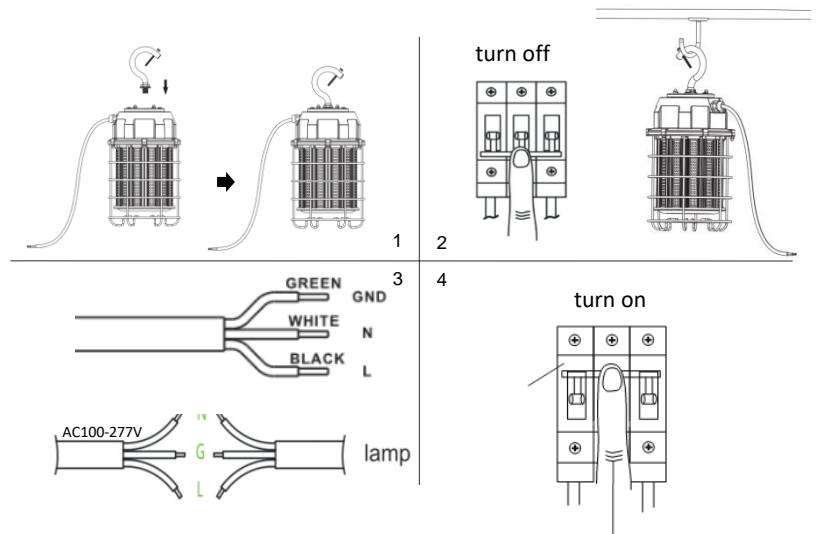
Please note: This luminaire is designed to be hard-wired into an existing power source.

- 1) Turn off power at switch and/or circuit breaker.
- 2) Ensure that the luminaire and electrical inputs meet the requirements in the table.
- 3) Install the stop nut onto the mounting hook as far as it will go.
- 4) Install the mounting hook into the top of the fixture, and lightly screw it in as far as it will go. Do not use much force.
- 5) Tighten the stop nut firmly. It should prevent the hook from rotating.
- 6) Ensure that the mounting points for the fixture have adequate strength to support the fixture. Check that there is clearance around the fixture for air flow. Ensure that the fixture will not be exposed to water or impact and that it is clear of any combustible materials.
- 7) Connect the power cable to the power source.

AC – Line	Black Wire
AC – Neutral	White Wire
Ground	Green Wire
- 8) Turn on electrical power to the luminaire and verify proper operation.

CONTENTS

- LED light fixture
- Mounting Hook
- Instructions



LED-9206-50K, LED-9210-50K, LED-9215-50K

AVANT L'INSTALLATION, VEUILLEZ LIRE TOUTES LES INSTRUCTIONS D'INSTALLATION.

L'INSTALLATION ET LE SERVICE DE CET APPAREIL DOIVENT ÊTRE EFFECTUÉS PAR UN ÉLECTRICIEN QUALIFIÉ ET AGRÉÉ.

PAS POUR ÉCLAIRAGE D'URGENCE.

NE PAS UTILISER DANS LES ENVIRONNEMENTS OU DES GAZ EXPLOSIFS OU CORROSIFS SONT PRÉSENTS. POUR UNE UTILISATION EN INTÉRIEUR UNIQUEMENT. ADAPTÉ À UNE UTILISATION DANS DES ENDROITS SECS OU HUMIDES.

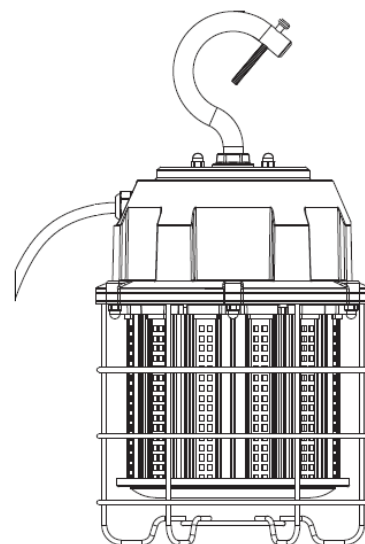
NE PAS UTILISER DANS DES ENDROITS OÙ LES APPAREILS PEUVENT ÊTRE EXPOSÉS À L'EAU.

AVERTISSEMENT - RISQUE D'INCENDIE OU DE CHOC ÉLECTRIQUE. DÉBRANCHEZ L'ALIMENTATION À LA SOURCE AVANT L'INSTALLATION OU L'ENTRETIEN DE CET APPAREIL.

LA TEMPÉRATURE DE FONCTIONNEMENT EST ENTRE -4F ET 122F.

L'INSTALLATEUR EST RESPONSABLE DE S'ASSURER QUE L'INSTALLATION EST CONFORME AUX CODES ET RÉGLEMENTATIONS APPLICABLES.

LES LUMINAIRES ONT UNE GARANTIE DE 5 ANS CONTRE LES DÉFAUTS DE FABRICATION. CETTE GARANTIE NE COUVRE PAS LES DOMMAGES PHYSIQUES OU LA MAUVAISE APPLICATION.



EXIGENCES D'INSTALLATION

MODÈLE	PUISSANCE	TENSION D'ENTRÉE	COURANT D'ENTRÉE	LUMENS	CCT	POIDS
LED-9206-50K	60W	100-277Vac 50/60 Hz	0.6 A	7,200 LUMENS	5000K	4.6 LB
LED-9210-50K	100W	100-277Vac 50/60 Hz	1.0 A	12,000 LUMENS	5000K	5.9 LB
LED-9215-50K	150W	100-277Vac 50/60 Hz	1.5 A	18,000 LUMENS	5000K	6.6 LB

INSTRUCTIONS D'INSTALLATION

Remarque: ce luminaire est conçu pour être câblé à une source d'alimentation existante.

- 1) Coupez l'alimentation au niveau de l'interrupteur et / ou du disjoncteur.
- 2) Assurez-vous que le luminaire et les entrées électriques répondent aux exigences du tableau.
- 3) Installez l'écrou d'arrêt sur le crochet de montage aussi loin que possible.
- 4) Installez le crochet de montage dans la partie supérieure du luminaire et vissez-le légèrement aussi loin que possible. N'utilisez pas beaucoup de force.
- 5) Serrez fermement l'écrou d'arrêt. Cela devrait empêcher le crochet de tourner.
- 6) Assurez-vous que les points de montage du luminaire sont suffisamment solides pour supporter le luminaire. Vérifiez qu'il y a un dégagement autour de l'appareil pour la circulation de l'air. Assurez-vous que l'appareil ne sera pas exposé à l'eau ou aux chocs et qu'il est libre de tout matériau combustible.
- 7) Connectez le câble d'alimentation à la source d'alimentation.
 - AC - Fil noir de ligne
 - AC - Fil blanc neutre
 - Fil vert de terre
- 8) Mettez sous tension le luminaire et vérifiez son bon fonctionnement.

CONTENU

- Luminaire LED
- Crochet de montage
- Instructions

